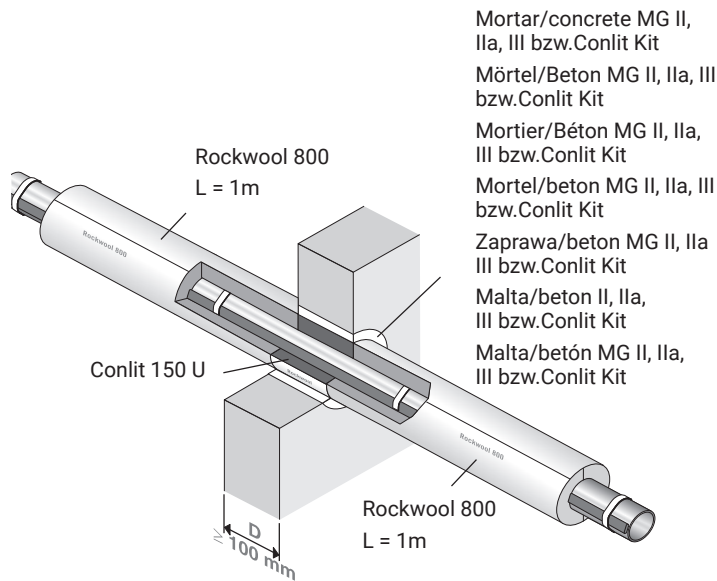


## Rockwool Conlit / RAYCHEM Heat Tracing



Mortar/concrete MG II, IIa, III bzw. Conlit Kit  
Mörtel/Beton MG II, IIa, III bzw. Conlit Kit  
Mortier/Béton MG II, IIa, III bzw. Conlit Kit  
Mortel/beton MG II, IIa, III bzw. Conlit Kit  
Zaprawa/beton MG II, IIa, III bzw. Conlit Kit  
Malta/beton II, IIa, III bzw. Conlit Kit  
Malta/betón MG II, IIa, III bzw. Conlit Kit

Fire resistance for wall /floor transit on non-combustible pipes with heat tracing

Feuerwiderstand von Rohrabschottungen für nichtbrennbare Rohrleitungen mit Rohrbegleitheizung

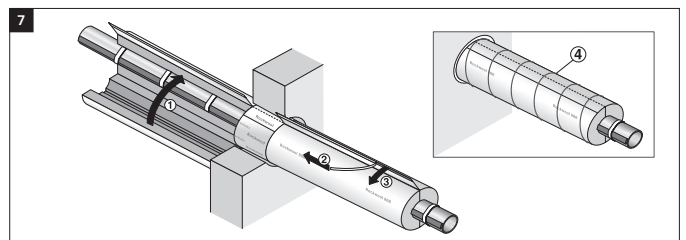
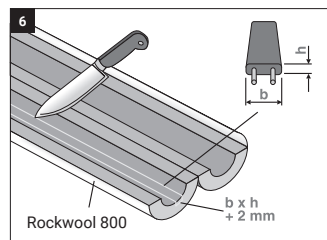
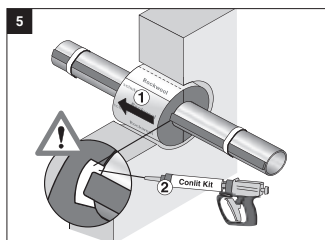
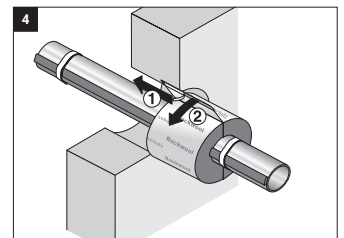
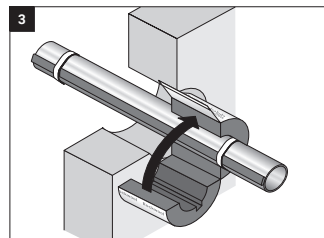
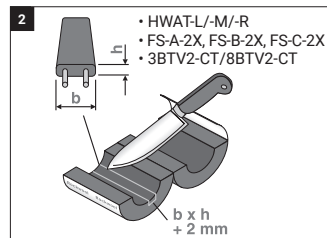
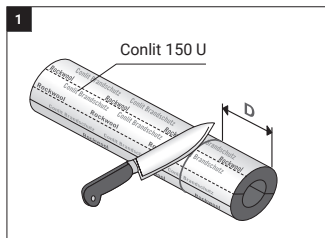
Résistance au feu pour des traversants de planchers ou murs équipés du câble de chauffage de tuyauterie par traçage (tuyaux métalliques)

Wand/vloer brandwerendheid, op niet-brandbare buizen, met een doorvoering voorzien van heat tracing kabel

Ogniodoporne wpusty do ścian/podłóg dla niepalnych rurociągów ogrzewanych elektrycznie

Požární odolnost pro přechod stěny a podlahy na nehořlavých trubkách s vytápěním

Ohňovzdornosť prechodu steny / podlahy pri nehořlavých potrubniach so súbežným vykurovaním



Europe, Middle East, Africa

Tel +32.16.213.511

Fax +32.16.213.604

thermal.info@nvent.com